



Location de 2 à 3 semaines (350 €)

Inventaire du matériel et des services mis à disposition

Présentation générale

L'expo-animation **En quête d'Identité(S)** invite à découvrir que l'identité n'est pas une notion figée mais un ensemble de processus complexes, évolutifs et multiples qui se construisent et s'actualisent sans cesse dans les interactions entre les individus, les groupes et leurs systèmes de valeurs¹...

Les participant·e·s y sont d'abord confronté·e·s aux gardien·ne·s du **bureau des Identités** qui leur demandent de décliner une série de renseignements :

âge, sexe, nationalité, taille,...Mais ces renseignements suffisent-ils à déterminer leur identité ? Trois groupes sont constitués au hasard. Chacun est amené à construire le **parcours de vie d'un**

personnage au travers de différents éléments constitutifs de l'identité : la famille, les études, les goûts musicaux, les convictions, les migrations, la mode, le genre, la génétique, les attirances, l'engagement citoyen...

Les personnages ainsi construits seront-ils des universitaires issu·e·s de l'immigration

adeptes du reggae ou des fleuristes au look gothique amateurs de musique classique ? Quels seront les choix posés ? Quelle sera la part d'éléments imposés ? Certaines appartenances identitaires seront-elles plus fortes que

d'autres ? Comment s'articuleront-elles dans un seul et même personnage ?

Une invitation à une réflexion ouverte sur une notion discutée et discutable !



¹ Ruano-Borbalan, J-C, « La construction de l'identité », in Halper, C. et Ruano-Borbalan, J-C (cord.), *Identité(s) : l'individu, le groupe, la société*, Sciences Humaines, Paris, 2004, pp.1-2

«L'identité est la synthèse que chacun fait des valeurs et des indications de comportements transmises par les différents milieux auxquels il appartient [...]. Les comportements, les idées et les sentiments changent selon les transformations du contexte familial, relationnel, institutionnel et sociétal dans lequel nous vivons. Nous changeons avec l'âge, lorsque notre corps vieillit, si nous passons du statut du travailleur à celui de



chômeur, ou même quand nous changeons de statut professionnel au sein d'une même institution. L'identité est une structure dynamique. Elle est en évolution permanente. »²

L'idée n'est évidemment pas de mettre en avant l'une ou l'autre forme d'**identité** mais d'amener les participants, par le biais d'un jeu, à réfléchir et à envisager de manière critique l'articulation entre différentes **dimensions**³ qui peuvent la constituer : familles, études, goûts musicaux, engagements citoyens, sports, convictions, migrations, genre, ...

² Annoncer la Couleur, « Le concept d'identité », in *Vivre ensemble Autrement*, Dossier pédagogique, 2002, p.42 .

³ Nous attirons l'attention sur le fait que les différents **dimensions** et **profils** présentés dans l'exposition, le sont de manière réductrice et non exhaustive.

Infos et réservations :



Maison de la Laïcité

124 rue Warocqué

7100 La Louvière

064/84.99.74

info@laicite-lalouviere.be

www.expoeqi.be

Production :

Une initiative de la Maison de la Laïcité de La Louvière en partenariat avec l'Info J du Centre Indigo, les Femmes Prévoyantes Socialistes du Centre et de Soignies, le Centre de Planning Familial la Famille Heureuse Claire Houtain de La Louvière, le Cri Centre & Wapi et la Cellule Démocratie/Citoyenneté de la Province de Hainaut

Avec le soutien de :

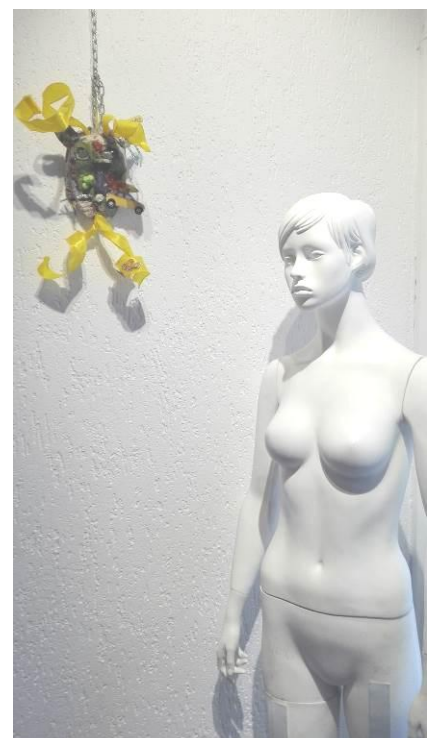
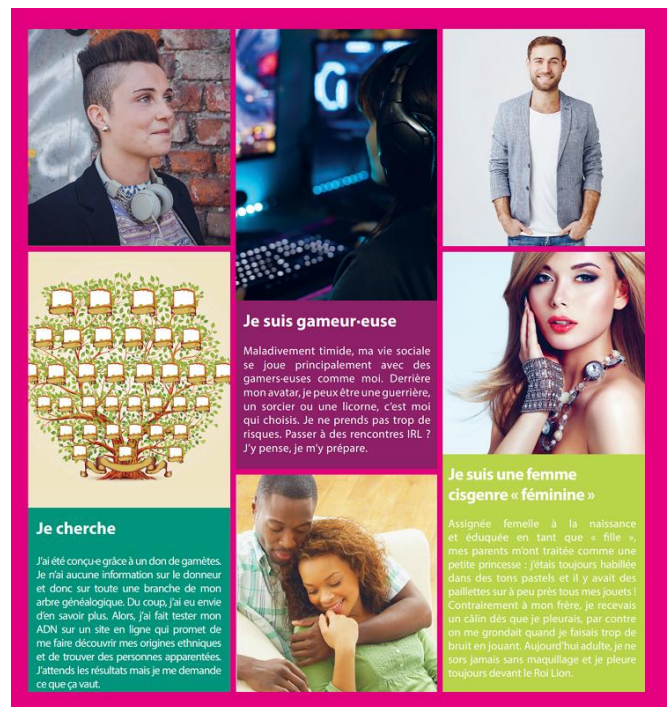
La Fédération Wallonie-Bruxelles, la Région wallonne, la Province de Hainaut, la Ville de La Louvière, Picardie Laïque et la Fédération des Maisons de la Laïcité

Panneaux et matériel relatifs à l'exposition animation

- 15 bâches avec structures autoportantes (11 de 1,5m*2m et 3 de 2 m*2 m) relatives aux profils présentés dans les différentes dimensions (mon sport, mes études, ma musique, mon travail, mon couple ou pas, mw@, dieu et moi, mon engagement citoyen, mon itinéraire).
- 4 stands parapluies (2 de 370*224 cm, 224*224 cm, 297*224 cm) relatifs aux profils présentés dans les nouvelles dimensions (mon bagage génétique, genre et moi, mes attirances ou pas, mon style)
- 109 X3 étiquettes quadri (6X9 cm) avec système magnétique relatives à l'ensemble des profils présentés.
- 2 dés géants 6 faces avec les différents profils de la dimension « ma famille ».
- 18X3 étiquettes quadri (6X9 Cm) avec système magnétique relatives aux profils de la dimension « ma famille ».
- 9 étiquettes (6X9 cm) à compléter
- 4 mannequins d'exposition avec socle et système d'accrochage magnétique pour les étiquettes
- 3 tableau magnétique de type « paddex »
- Clé USB avec programmes relatifs à l'introduction, à la conclusion et aux

extraits musicaux pour la dimension « ma musique »

- Série de petits dés de différents types.
- 2 Panneaux pour synthétiser le parcours
- 3 porte-manteaux avec cintres et vêtements correspondant à la dimension : « mon style »
- 1 Smart TV si nécessaire



Matériel pédagogique et réunions préparatoires

- Bibliographie
- Guide de l'animateur
- Logo de l'exposition
- Aide au schéma d'implantation et à la formation des animateurs (une réunion)
- Aide au montage

Espace nécessaire :

- +/- 120 m2 (possibilité de moduler l'exposition sur plusieurs pièces)

Public :

- Groupes d'adultes et de jeunes à partir de 14 ans

Montants complémentaires à charge du preneur

- Frais de déplacement La Louvière-Lieu d'accueil (aller-retour) pour les réunions préalables
- Transport (volume nécessaire : +/- 8 m3, plus grande longueur : 2,10 m)
- Assurance (valeur à assurer : 8700 €)

